

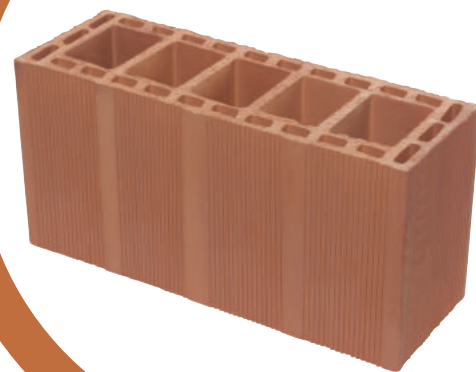
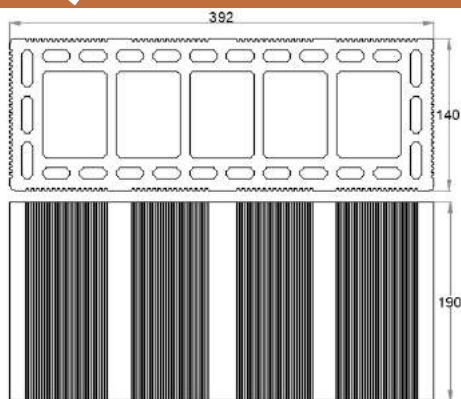
# Unidades de mampostería de arcilla cocida

## Ficha técnica No. 008



Fabricante	Ladrillera San Cristóbal
Designación de la referencia	Unidad de Mampostería de arcilla no estructural 15 x 20 x 40
Nombre comercial	Vertical Rayado 15x20x40
Coloración	Natural

## ESQUEMA DEL MODELO



## CARACTERÍSTICAS TÉCNICAS

Características		Valor del fabricante	NTC 4205-2	Método de comprobación	
Propiedades físicas	Peso (Kg)	9,0	N/A	NTC 4017	
	Absorción de agua (%)	17	17		
	Resistencia mecánica a la compresión (kgf/cm <sup>2</sup> )	150	140		
	Tasa inicial de abrocción (g/cm <sup>2</sup> /min)	<0,15 en 1 min			
Tolerancias dimensionales	Promedio en (mm) Por Lote. (Diferencia entre las dimensiones declaradas por el fabricante y el promedio de las dimensiones reales resultantes del muestreo)	Largo	±12	NTC 4017	
		Ancho	±4		
		Alto	±6		
	Recorrido en (mm) Por Lote. (Diferencia entre la medida mayor y la medida menor de las dimensiones de una pieza del mismo lote)	Largo	N/A		N/A
		Ancho	N/A		
		Alto	N/A		
Textura y color		Textura rayada. El color varía dentro de una gama	N/A	Visual	
Defectos superficiales	Fisuras (mm)	Largo	25 mm en la cara expuesta		Visual
		Ancho			
		Alto			
	Desbordados (mm)	Long. máx del desbordado en las esquinas: 10mm		Visual	
		Long. máx del desbordado en las esquinas: 7mm			
	Alabeo (mm)	Largo	1	8	NTC 4017
Ancho		0	2		
Alto		1	4		
Eflorescencias		Ligeramente eflorescido		NTC 4017	

Sede San Cristóbal: Carrera 143 A 62 B - 369, San Cristóbal- Medellín, Colombia - Tel 427 01 45 ext 1

Sede Itagüí: Itagüí, zona rural, vereda Los Gómez - 427 01 45 ext 2

Centro comercial Idêo- Local 114 - Tel 372 77 59 - 372 33 24

E-Mail: calidadsc@scristobal.co

WWW.LADRILLERASANCRISTOBAL.COM