



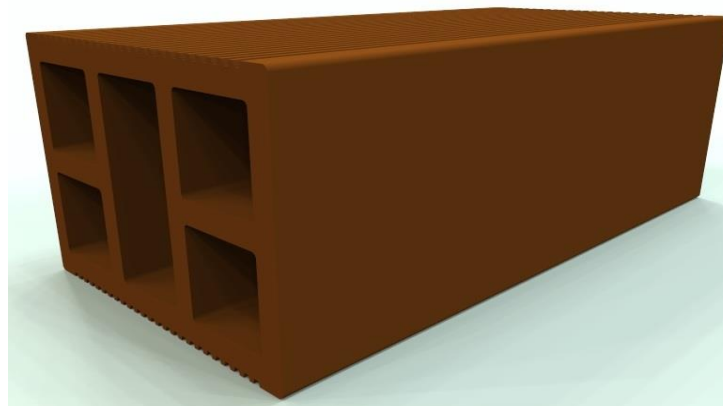
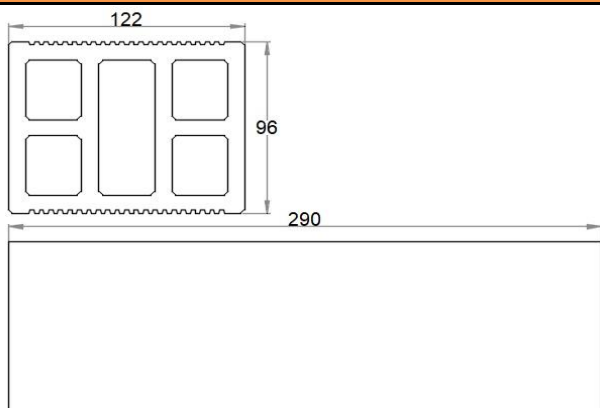
LADRILLERA SAN CRISTÓBAL S.A.

UNIDADES DE MAMPOSTERÍA DE ARCILLA COCIDA

No DE FICHA TECNICA: 060-3

FABRICANTE:	Ladrillera San Cristóbal S.A.
DESIGNACION DE LA REFERENCIA:	Unidad de Mampostería de arcilla de fachada no estructural 10X12X30
NOMBRE COMERCIAL:	Horizontal
COLORACION:	Moreno

ESQUEMA DEL MODELO



CARACTERÍSTICAS TÉCNICAS

Características			Método de comprobación	Valor del fabricante	NTC 4205-2-3
Propiedades Físicas	Peso (kg)		NTC 4017	3,5	N/A
	Absorción de agua (%)			13	13
	Resistencia mecánica a la compresión (kgf/cm ²)			30	30
	Tasa inicial de absorción (g/cm ² /min)			< 0,15 para 1 min	< 0,15 para 1 min
Tolerancias dimensionales.	Promedio en (mm) Por lote. (Diferencia entre las dimensiones declaradas por el fabricante y el promedio de las diemnsiones reales resultantes del muestreo).	Largo	NTC 4017	± 4	± 4
		Ancho		± 3	± 3
		Alto		± 3	± 3
	Recorrido en (mm) Por Lote. (Diferencia entre la medida mayor y la medida menor de las dimensiones de una pieza en un mismo lote)	Largo		10	10
		Ancho		4	4
		Alto		3	3
Textura y color			Visual	Textura lisa - El color varia dentro de una gama	Especificada libremente por el fabricante.
Defectos superficiales	Fisuras (mm)	Largo	Visual	25 mm en la cara expuesta	
		Ancho			
		Alto			
	Desbordados (mm)		Visual	Long máx del desbordado en las esquinas: 10mm	
				Long máx del desbordado en los bordes: 7mm	
	Alabeo (mm)	Largo	NTC 4017	1	3
Ancho		0		1	
Alto		0		1	
Eflorescencias			NTC 4017	Ligeramente eflorescido	

Fecha de emisión: Febrero de 2018

LADRILLERA SAN CRISTÓBAL S.A.

Carrera 143 A 62B – 369 - San Cristóbal, Medellín - Colombia -Tel: 427 01 45

e-mail: calidadsc@scristobal.co

web: www.ladrillerasancristobal.com