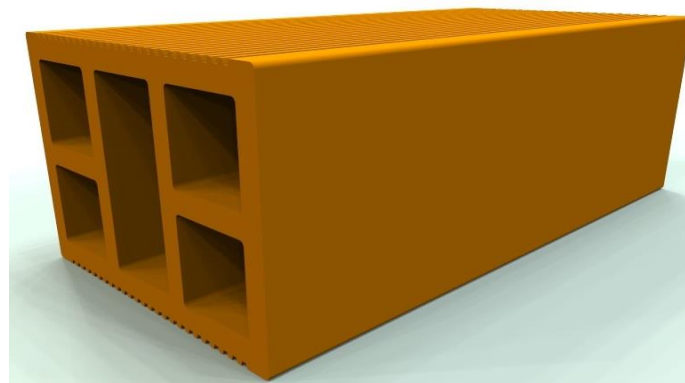
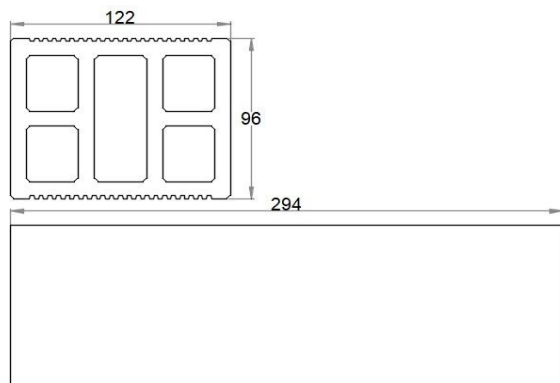


## UNIDADES DE MAMPOSTERÍA DE ARCILLA COCIDA

No DE FICHA TECNICA: 060-1

FABRICANTE:	Ladrillera San Cristóbal S.A.
DESIGNACION DE LA REFERENCIA:	Unidad de Mampostería de arcilla de fachada no estructural 10X12X30
CLASIFICACION NTC 4205:	PH común
NOMBRE COMERCIAL:	Horizontal
COLORACION:	Natural

## ESQUEMA DEL MODELO



La foto de este producto ha sido generada por computador. El color presentado en la fotografía es una aproximación al color real.

## CARACTERÍSTICAS TÉCNICAS

Características		Método de comprobación	Valor del fabricante	NTC 4205 2-3
Propiedades Físicas	Peso (kg)	NTC 4017	3,5	N/A
	Absorción de agua (%)		13	13
	Resistencia mecánica a la compresión (kgf/cm <sup>2</sup> )		30	30
	Tasa inicial de absorción (g/cm <sup>2</sup> /min)		< 0,15 para 1 min	< 0,15 para 1 min
Tolerancias dimensionales.	Promedio en (mm) Por lote. (Diferencia entre las dimensiones declaradas por el fabricante y el promedio de las diemnsiones reales resultantes del muestreo).	Largo	± 4	± 4
		Ancho	± 3	± 3
		Alto	± 3	± 3
	Recorrido en (mm) Por Lote. (Diferencia entre la medida mayor y la medida menor de las dimensiones de una pieza en un mismo lote)	Largo	10	10
		Ancho	4	4
		Alto	3	3
Textura y color		Visual	Textura lisa - El color varía dentro de una gama	Especificada libremente por el fabricante.
Defectos superficiales	Fisuras	Visual	Hasta un 25% del espesor de la cara expuesta	
	Desbordados (mm)	Visual	Long máx del desbordado en las esquinas: 10mm	
			Long máx del desbordado en los bordes: 7mm	
	Alabeo (mm)	Largo	1	3
		Ancho	0	1
Alto		0	1	
Eflorescencias		NTC 4017	Ligeramente eflorescido	

Fecha de emisión: Abril 2021

Anula y sustituye a la de fecha: Abril de 2018

LADRILLERA SAN CRISTÓBAL S.A.

Carrera 143 A 62B – 369 - San Cristóbal, Medellín - Colombia -Tel: 427 01 45

e-mail: [calidadsc@scristobal.co](mailto:calidadsc@scristobal.co)web: [www.ladrillasancristobal.com](http://www.ladrillasancristobal.com)