



LADRILLERA SAN CRISTÓBAL S.A.

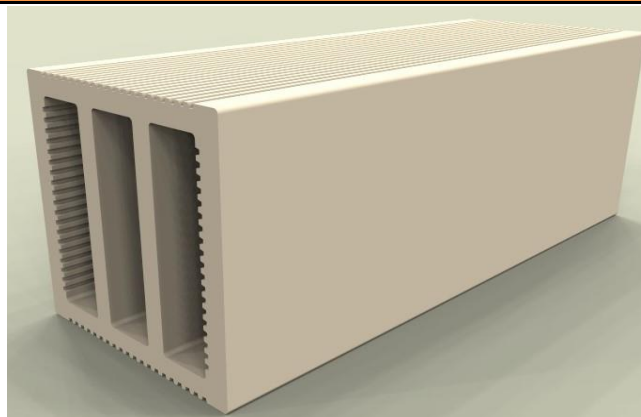


SC-CERS41380

UNIDADES DE MAMPOSTERIA DE ARCILLA COCIDA

FABRICANTE:	Ladrillera San Cristóbal S.A.
DESIGNACION DE LA REFERENCIA:	Unidad de Mampostería de arcilla de fachada no estructural 12x12x33
CLASIFICACION NTC 4205:	PH común
NOMBRE COMERCIAL:	Horizontal 12x12x33
COLORACION:	Pálido

ESQUEMA DEL MODELO



La foto de este producto ha sido generada por computador. El color presentado en la fotografía es una aproximación al color real.

CARACTERISTICAS TECNICAS

Características		Método de comprobación	Valor del fabricante	NTC 4205-2-3
Propiedades Físicas	Peso (kg)	NTC 4017	4,8	N/A
	Absorción de agua (%)		13	13
	Resistencia mecánica a la compresión (kgf/cm ²)		30	30
	Tasa inicial de absorción (g/cm ² /min)		< 0,15 para 1 min	< 0,15 para 1 min
Tolerancias dimensionales.	Promedio en (mm) Por lote. (Diferencia entre las dimensiones declaradas por el fabricante y el promedio de las diemnsiones reales resultantes del muestreo).	Largo	± 5	± 5
		Ancho	± 3	± 3
		Alto	± 3	± 3
	Recorrido en (mm) Por Lote. (Diferencia entre la medida mayor y la medida menor de las dimensiones de una pieza en un mismo lote)	Largo	11	11
		Ancho	3	3
		Alto	3	3
Textura y color		Visual	Textura lisa - El color varia dentro de una gama	Especificada libremente por el fabricante.
Defectos superficiales	Fisuras	Visual	Hasta un 25% del espesor de la cara expuesta	
	Desbordados (mm)	Visual	Long máx del desbordado en las esquinas: 10mm	
			Long máx del desbordado en los bordes: 7mm	
	Alabeo (mm)	Largo	1	3
		Ancho	0	2
Alto		0	2	
Eflorescencias		NTC 4017	Ligeramente eflorescido	

Fecha de emisión: Abril 2021

Anula y sustituye a la de fecha: Abril de 2018

LADRILLERA SAN CRISTÓBAL S.A.

Carrera 143 A 62B – 369 - San Cristóbal, Medellín - Colombia -Tel: 427 01 45

e-mail: calidadsc@scristobal.coweb: www.ladrillerasancristobal.com