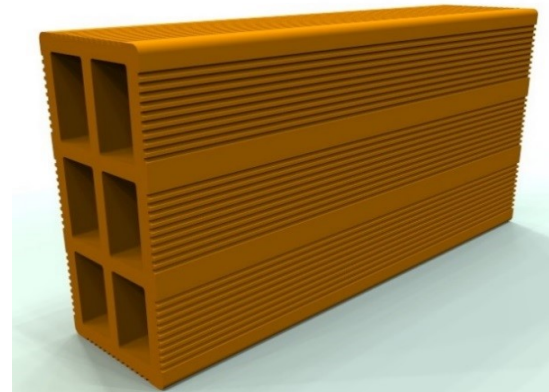
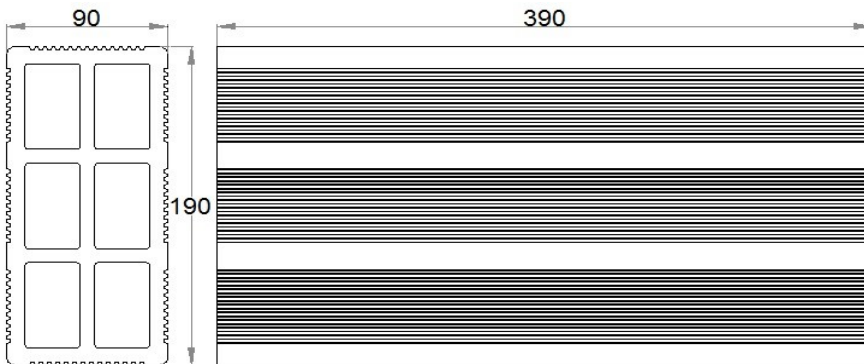


UNIDADES DE MAMPOSTERÍA DE ARCILLA COCIDA

FABRICANTE:	Ladrillera San Cristóbal S.A.
DESIGNACION DE LA REFERENCIA:	Unidad de Mampostería de arcilla no estructural 10x20x40
CLASIFICACION NTC 4205:	Unidades de mampostería liviana
NOMBRE COMERCIAL:	Horizontal liviano rayado 10x20x40
COLORACION:	Natural

ESQUEMA DEL MODELO



La foto de este producto ha sido generada por computador. El color presentado en la fotografía es una aproximación al color real.

CARACTERÍSTICAS TÉCNICAS

Características		Método de comprobación	Valor del fabricante	NTC 4205-2	
Propiedades Físicas	Peso (kg)	NTC 4017	5,5	N/A	
	Absorción de agua (%)		17	17	
	Resistencia mecánica a la compresión (kgf/cm ²)		20	20	
	Tasa inicial de absorción (g/cm ² /min)		< 0,15 en 1 min		
Tolerancias dimensionales.	Promedio en (mm) Por lote. (Diferencia entre las dimensiones declaradas por el fabricante y el promedio de las dimensiones reales resultantes del recorrido en (mm) Por Lote.	Largo	± 12	± 12	
		Ancho	± 4	± 4	
		Alto	± 6	± 6	
	Recorrido en (mm) Por Lote. (Diferencia entre la medida mayor y la medida menor de las dimensiones de una pieza en un mismo lote)	Largo	N/A	N/A	N/A
		Ancho			
Alto					
Textura y color		Visual	Textura Rayado - El color varía dentro de una gama	N/A	
Defectos superficiales	Fisuras		Visual	Hasta un 25% del espesor de la cara expuesta	
	Desbordados (mm)		Visual	Long máx del desbordado en las esquinas: 10mm Long máx del desbordado en los bordes: 7mm	
	Alabeo (mm)	Largo	NTC 4017	1	8
		Ancho		0	2
		Alto		1	4
Eflorescencias		NTC 4017	N/A		

Fecha de emisión: Junio 2022

Anula y sustituye a la de fecha: Abril 2021

LADRILLERA SAN CRISTÓBAL S.A.

Carrera 143 A 62B – 369 - San Cristóbal, Medellín - Colombia -Tel: 427 01 45

e-mail: calidadsc@scristobal.co

web: www.ladrillerasancristobal.com