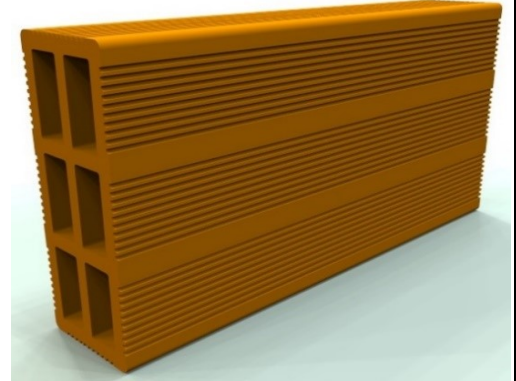
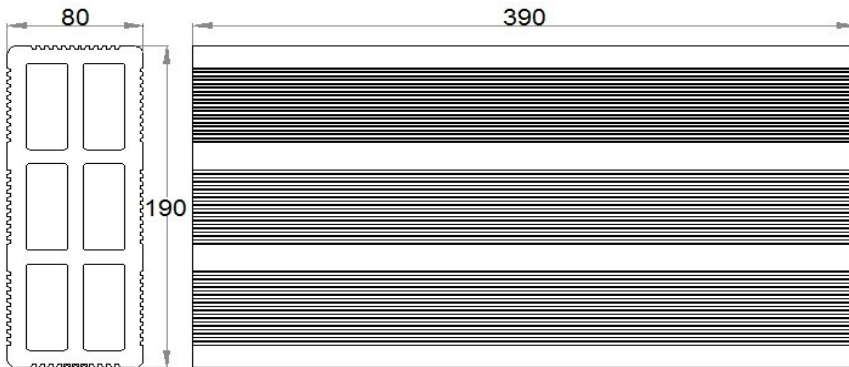


## UNIDADES DE MAMPOSTERIA DE ARCILLA COCIDA

|                               |   |
|-------------------------------|---|
| FABRICANTE:                   | Ladrillera San Cristóbal S.A.                           |
| DESIGNACION DE LA REFERENCIA: | Unidad de Mampostería de arcilla no estructural 8x20x40 |
| CLASIFICACION NTC 4205:       | Unidades de mamposteria liviana                         |
| NOMBRE COMERCIAL:             | Horizontal liviano rayado 8x20x40                       |
| COLORACION:                   | Natural   |

## ESQUEMA DEL MODELO



La foto de este producto ha sido generada por computador. El color presentado en la fotografía es una aproximación al color real.

## CARACTERISTICAS TECNICAS

| Características            |  | Método de comprobación | Valor del fabricante                               | NTC 4205-2 |     |
|----------------------------|--|------------------------|--|------------|-----|
| Propiedades Físicas        | Peso (kg)  | NTC 4017               | 5,2  | N/A        |     |
|                            | Absorción de agua (%)  |                        | 17   | 17         |     |
|                            | Resistencia mecánica a la compresión (kgf/cm <sup>2</sup> )  |                        | 20   | 20         |     |
|                            | Tasa inicial de absorción (g/cm <sup>2</sup> /min)   |                        | < 0,15 en 1 min                                    |            |     |
| Tolerancias dimensionales. | Promedio en (mm) Por lote.<br>(Diferencia entre las dimensiones declaradas por el fabricante y el promedio de las diemnsiones reales resultantes del | Largo                  | ± 12   | ± 12       |     |
|                            |  | Ancho                  | ± 4  | ± 4        |     |
|                            |  | Alto                   | ± 6  | ± 6        |     |
|                            | Recorrido en (mm) Por Lote.<br>(Diferencia entre la medida mayor y la medida menor de las dimensiones de una pieza en un mismo lote)                 | Largo                  | N/A  | N/A        | N/A |
|                            |  | Ancho                  |  |            |     |
|                            | Alto   |                        |  |            |     |
| Textura y color            |  | Visual                 | Textura Rayado - El color varia dentro de una gama | N/A        |     |
| Defectos superficiales     | Fisuras  | Visual                 | Hasta un 25% del espesor de la cara expuesta       |            |     |
|                            | Desbordados (mm)   | Visual                 | Long máx del desbordado en las esquinas: 10mm      |            |     |
|                            |  |                        | Long máx del desbordado en los bordes: 7mm         |            |     |
|                            | Alabeo (mm)  | Largo                  | 1  | 8          |     |
|                            |  | Ancho                  | 0  | 2          |     |
| Alto                       |  | 1                      | 4  |            |     |
| Eflorescencias             |  | NTC 4017               | N/A  |            |     |

Fecha de emisión: Junio 2022

Anula y sustituye a la de fecha: Abril 2021

LADRILLERA SAN CRISTÓBAL S.A.

Carrera 143 A 62B – 369 - San Cristóbal, Medellín - Colombia -Tel: 427 01 45

e-mail: [calidadsc@scristobal.co](mailto:calidadsc@scristobal.co)

web: [www.ladrillerasancristobal.com](http://www.ladrillerasancristobal.com)