



## LADRILLERA SAN CRISTÓBAL S.A.

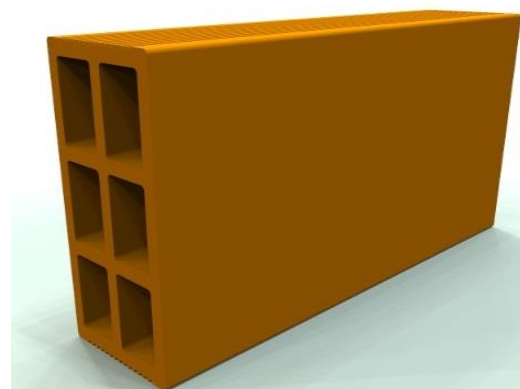


SC-CER541380

### UNIDADES DE MAMPOSTERIA DE ARCILLA COCIDA

FABRICANTE:	Ladrillera San Cristóbal S.A.
DESIGNACION DE LA REFERENCIA:	Unidad de Mampostería de arcilla no estructural 10x20x40
CLASIFICACION NTC 4205:	Unidades de mamposteria liviana
NOMBRE COMERCIAL:	Horizontal liviano liso 10x20x40
COLORACION:	Natural

### ESQUEMA DEL MODELO



La foto de este producto ha sido generada por computador. El color presentado en la fotografía es una aproximación al color real.

### CARACTERISTICAS TECNICAS

Características		Método de comprobación	Valor del fabricante	NTC 4205 2-3	
Propiedades Físicas	Peso (kg)	NTC 4017	5,5	N/A	
	Absorción de agua (%)		17	17	
	Resistencia mecánica a la compresión (kgf/cm <sup>2</sup> )		20	20	
	Tasa inicial de absorción (g/cm <sup>2</sup> /min)		< 0,15 en 1 min		
Tolerancias dimensionales.	Promedio en (mm) Por lote. (Diferencia entre las dimensiones declaradas por el fabricante y el promedio de las diemnsiones reales resultantes del	Largo	± 12	± 12	
		Ancho	± 4	± 4	
		Alto	± 6	± 6	
	Recorrido en (mm) Por Lote. (Diferencia entre la medida mayor y la medida menor de las dimensiones de una pieza en un mismo lote)	Largo	N/A	N/A	N/A
		Ancho			
		Alto			
Textura y color		Visual	Textura Lisa - El color varia dentro de una gama	N/A	
Defectos superficiales	Fisuras	Visual	Hasta un 25% del espesor de la cara expuesta		
	Desbordados (mm)	Visual	Long máx del desbordado en las esquinas: 10mm		
			Long máx del desbordado en los bordes: 7mm		
	Alabeo (mm)	Largo	1	4	
		Ancho	0	1	
Alto		1	2		
Eflorescencias		NTC 4017	Ligeramente eflorescido		

Fecha de emisión: Abril 2021

Anula y sustituye a la de fecha: Abril de 2018

LADRILLERA SAN CRISTÓBAL S.A.

Carrera 143 A 62B – 369 - San Cristóbal, Medellín - Colombia -Tel: 427 01 45

e-mail: [calidadsc@scristobal.co](mailto:calidadsc@scristobal.co)web: [www.ladrillerasancristobal.com](http://www.ladrillerasancristobal.com)